



Bayerisches Staatsministerium für
Umwelt und Verbraucherschutz



**ANU – Werkstatt-Treffen
am 26.04.2016
Ökologisches
Bildungszentrum München**

**Umweltbildung in Bayern –
„Förderung in Zeiten des Umbruchs“**



Bildung zur Nachhaltigkeit - Umweltbildung

- **Bayerische Verfassung** (Fassung v. 1984)
Artikel 131 „Ziele der Bildung“

...
(2) **Oberste Bildungsziele sind** Ehrfurcht vor Gott, Achtung vor religiöser Überzeugung und vor der Würde des Menschen, Selbstbeherrschung, Verantwortungsgefühl und Verantwortungsfreudigkeit, Hilfsbereitschaft und Aufgeschlossenheit für alles Wahre, Gute und Schöne und **Verantwortungsbewusstsein für Natur und Umwelt.**
- **Schulen**
Richtlinien für die Umweltbildung an den bayerischen Schulen vom 22.01.2003



Nachhaltige Entwicklung

1980'er Jahre: UN → Leitbild für nachhaltige Entwicklung

2003-2014: UN-Dekade

Ab 2015: Weltaktionsprogramm

Nachhaltige Lebens- und Wirtschaftsweise:

- Politik
- Gesellschaft
- jeder Einzelne (Lebensstil)

Nachhaltige Entwicklung betrifft:

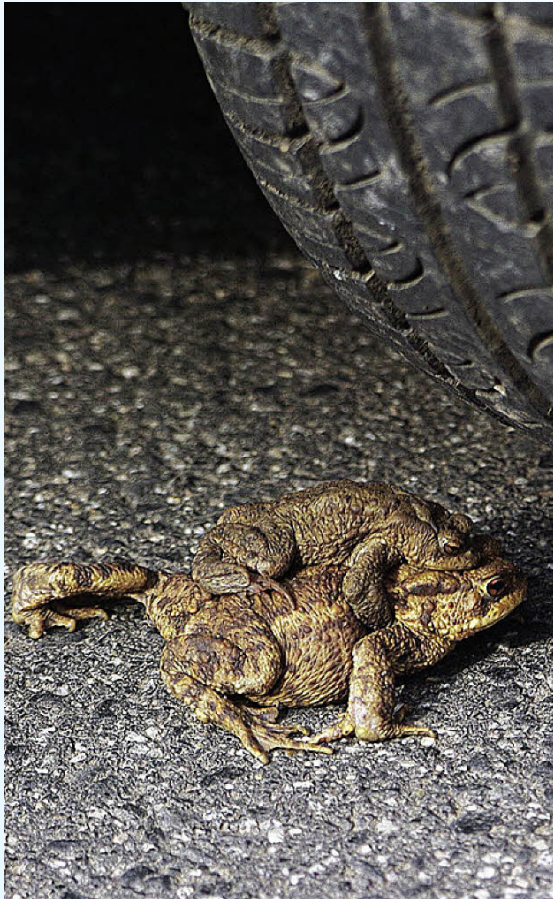
- Ökologie
- Ökonomie
- Soziales / Kunst und Kultur





Philosophie von Bildung zur Nachhaltigkeit

mit **B**ildern und **B**erührungspunkten **B**etroffenheit erzeugen





aus **B**etroffenen **B**eteiligte machen





Durch **B**ildungsarbeit bei **B**eteiligten **B**egeisterung hervorrufen



© Andreas Mühlbauer



Staatliche Fördermöglichkeiten Ref 66 Umweltbildung / BNE

- Richtlinie zur Förderung von Umweltstationen
- Richtlinie zur Intensivierung der Umweltbildung
- Ausbildung und Begleitung von Teilnehmern im FÖJ



Umweltstationen und
Umweltbildungseinrichtungen
mit Qualitätssiegel

Umweltbildung
.Bayern

Umweltbildung





Verteilung der Umweltstationen in Bayern

Regierungs- bezirk	Anzahl der Landkreise	Anzahl d. Um- weltstationen in Landkreisen	Kreisfreie Städte	Anzahl d. Um- weltstationen in kreisfreien Städten
Oberbayern	20	10	3	2
Niederbayern	9	4	3	1
Oberpfalz	7	7	3	0
Schwaben	10	5	4	1
Oberfranken	9	7	4	2
Mittelfranken	7	4	5	3
Unterfranken	9	6	3	1
<u>Hinweise:</u>				
Landkreis Straubing hat 2 Stationen Lkr. Landshut und Stadt Landshut im Bewerbungsverfahren Lkr. Deggendorf und Lkr. Schwandorf im Bewerbungsverfahren				



Nachhaltigkeit als Ziel:

Eine Gesellschafts- und Wirtschaftsordnung kann als **nachhaltig** bezeichnet werden,

wenn sie für alle Menschen
— die heutigen und die künftigen
Generationen —

*ein erfülltes und gutes Leben

*frei von materieller Not und

*in Frieden miteinander und mit der Natur
gewährleistet.

Ist das heute gegeben?



Enzyklika Laudato Si´ von Papst Franziskus 2015:

„Die jungen Menschen verlangen von uns eine

Veränderung.

Sie fragen sich,
wie es möglich ist, den Aufbau einer besseren
Zukunft anzustreben,
ohne an die Umweltkrise und an die Leiden der
Ausgeschlossenen zu denken.“



Situation heute – April 2016

- **Bewältigung und Integration der Flüchtlinge**
- sowie **Klimawandel**
- und die **Verknappung der natürlichen Ressourcen**

sind die größten Herausforderungen unserer heutigen Gesellschaft.



Allein 2015 über 1 Million Flüchtlinge

Die Erde gleicht einem überhitzten Treibhaus. Allein der jährliche Ausstoß von CO² pro Bürger und Jahr ist erschütternd:

USA: 16,5 Tonnen CO²

BRD: 10,2 Tonnen CO²

China: 7,4 Tonnen CO²

Paris stimmt zuversichtlich, aber.....



Integration von Flüchtlingen in unsere Arbeit

Nutzen für Einsatzstelle und deren Personal

- Erweiterung des Angebotes
- Mehr Bekanntheitsgrad – mehr Aufmerksamkeit
- Weiterentwicklung und Stärkung des Konzeptes und der Methoden, um Flüchtlinge, Zuwanderer adäquat begleiten und unterstützen zu können
- Unmittelbare Bereicherung für das Mitarbeiterteam
- Gewinn für persönliche Einstellung und Kompetenz
- Gewinn für berufliche Entwicklung



Fragenkatalog:

- Was können nur wir bieten ?
- Was kennzeichnet uns, was Andere nicht haben ?
- Warum braucht es gerade uns ?
- Sind unsere best practice-Beispiele, auch solche aus der Sicht der Flüchtlinge ?
- Was sagen Andere zu unserem Angebot ?





Mit

Neugier – Respekt – Verständnis - Toleranz
sowie Freude und Begeisterung
auf fremde Kulturen zugehen